

# PRESSOSTATS BRÛLEURS ET CHAUDIÈRES

P. 71 > 78



## Pressostats gaz

**Honeywell**

CODE CBM

LIBELLÉS	DÉTAILS	
<b>C 6097 A 4210</b>	2,5-50 mbar - Presse étoupe	<b>HON32102</b>
<b>C 6097 A 4110</b>	1-10 mbar - Presse étoupe	<b>HON32104</b>
<b>C 6097 A 4310</b>	30-150 mbar - Presse étoupe	<b>HON32106</b>
<b>C 6097 A 4410</b>	100-500 mbar - Presse étoupe	<b>HON32108</b>



## Pressostats gaz

**Honeywell**

CODE CBM

LIBELLÉS	DÉTAILS	
<b>Pressostat DG 6U/3</b>	0,4 - 6 mbar - presse étoupe	<b>KRO04102</b>
<b>Pressostat DG 10U/3</b>	1 - 10 mbar - presse étoupe	<b>KRO04104</b>
<b>Pressostat DG 30U/3</b>	2,5 - 30 mbar - presse étoupe	<b>KRO04105</b>
<b>Pressostat DG 50U/3</b>	2,5 - 50 mbar - presse étoupe	<b>KRO04106</b>
<b>Pressostat DG 150U/3</b>	30 - 150 mbar - presse étoupe	<b>KRO04108</b>
<b>Pressostat DG 500U/3</b>	100 - 500 mbar - presse étoupe	<b>KRO04110</b>
<b>Pressostat DG 50 UG/4</b>	2,5 - 50 mbar - presse étoupe	<b>KRO04220</b>
<b>Pressostat DG 6U/6</b>	0,4 - 6 mbar - connecteur	<b>KRO04202</b>
<b>Pressostat DG 10U/6</b>	1 - 10 mbar - connecteur	<b>KRO04204</b>
<b>Pressostat DG 50U/6</b>	2,5 - 50 mbar - connecteur	<b>KRO04206</b>
<b>Pressostat DG 150U/6</b>	30 - 150 mbar - connecteur	<b>KRO04208</b>
<b>Pressostat DG 500U/6</b>	100 - 500 mbar - connecteur	<b>KRO04210</b>
<b>Pressostat DG6U/9 32Z</b>	0,4 - 6 mbar - connecteur IP65	<b>KRO04230</b>
<b>Pressostat DG10U/9 32Z</b>	1 - 10 mbar - connecteur IP65	<b>KRO04232</b>
<b>Pressostat DG50U/9 32Z</b>	2,5 - 50 mbar - connecteur IP65	<b>KRO04234</b>



## Pressostats gaz

**DUNGS®**  
Combustion Controls  
CODE CBM

LIBELLÉS	DÉTAILS	CODE CBM
Pressostat GW 3 A6	1/3 mbar	<b>GAZ15002</b>
Pressostat GW 10 A6	2/10 mbar	<b>GAZ15004</b>
Pressostat GW 50 A5	5/50 mbar	<b>GAZ15005</b>
Pressostat GW 50 A6	5/50 mbar	<b>GAZ15006</b>
Pressostat GW 150 A5	5/150 mbar	<b>GAZ15009</b>
Pressostat GW 150 A6	5/150 mbar	<b>GAZ15008</b>
Pressostat GW 500 A6	100/500 mbar	<b>GAZ15010</b>
Pressostat GW 2000 A4 HP	400/2000 mbar	<b>GAZ15013</b>
Pressostat GW 6000 A4	1000/6000 mbar (avec connecteur)	<b>GAZ15014</b>
Pressostat GW 6000 A4/2 HP	1000/6000 mbar	<b>GAZ15016</b>



## Pressostats gaz

**SIEMENS**  
CODE CBM

LIBELLÉS	DÉTAILS	CODE CBM
Pressostat QPL25.003B	1-3 mbar	<b>GAZ22002</b>
Pressostat QPL25.010B	2-10 mbar	<b>GAZ22004</b>
Pressostat QPL25.050B	5-50 mbar	<b>GAZ22006</b>
Pressostat QPL25.150B	5-150 mbar	<b>GAZ22008</b>
Pressostat QPL25.500B	100-500 mbar	<b>GAZ22010</b>



## Connecteur pour pressostats

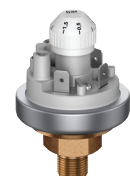
LIBELLÉS	DÉTAILS	CODE CBM
Connecteur pour pressostats		<b>GAZ15060</b>



## Pressostats gaz

**beck**  
CODE CBM

LIBELLÉS	DÉTAILS	CODE CBM
Pressostat gaz 901.6111GL4	5-20 mbar	<b>BEC80002</b>
Pressostat gaz 901.6211GL4	10-50 mbar	<b>BEC80004</b>
Pressostat gaz 901.6311GL4	25-100 mbar	<b>BEC80006</b>
Pressostat gaz 901.6411GL4	50-250 mbar	<b>BEC80008</b>
Pressostat gaz 901.6511GL4	100-500 mbar	<b>BEC80010</b>
Capot de protection IP54	6371	<b>BEC42002</b>
Capot de protection IP65	6375	<b>BEC42004</b>



## Pressostats air

**DUNGS®**  
Combustion Controls  
CODE CBM

LIBELLÉS	DÉTAILS	CODE CBM
Pressostat LGW 3 A2 P	0,4/3 mbar	<b>GAZ15023</b>
Pressostat LGW 3 A4	0,4/3 mbar	<b>GAZ15020</b>
Pressostat LGW 3 A2	0,4/3 mbar	<b>GAZ15022</b>
Pressostat LGW 10 A2	1/10 mbar	<b>GAZ15026</b>
Pressostat LGW 10 A2 P	1/10 mbar	<b>GAZ15024</b>
Pressostat LGW 10 A2-7	1/10 mbar	<b>GAZ15021</b>
Pressostat LGW 10 A4	1/10 mbar	<b>GAZ15025</b>
Pressostat LGW 10 A4/2	1/10 mbar	<b>GAZ15040</b>
Pressostat LGW 50 A2	2,5/50 mbar	<b>GAZ15028</b>
Pressostat LGW 50 A2 P	2,5/50 mbar	<b>GAZ15027</b>
Pressostat LGW 50 A4	2,5/50 mbar	<b>GAZ15029</b>
Pressostat LGW 150 A2 P	30/150 mbar	<b>GAZ15033</b>
Pressostat LGW 150 A4	30/150 mbar	<b>GAZ15030</b>
Pressostat LGW 150 A4/2	30/150 mbar	<b>GAZ15031</b>
Pressostat NB 500 A4	50/500 mbar	<b>GAZ15050</b>
Kit conversion PG/connecteur pour LGW		<b>GAZ15032</b>



## Pressostats air

**Honeywell**  
CODE CBM

LIBELLÉS	DÉTAILS	CODE CBM
Pressostat DL 3A/3	0,2 - 3 mbar	<b>KRO03002</b>



## Pressostats air UL

LIBELLÉS	DÉTAILS	CODE CBM
Pressostat JD2 ressort bleu	0,2 à 4,3 mbar	<b>ANT20002</b>
Pressostat JD2 ressort gris	0,3 à 10 mbar	<b>ANT20004</b>



## Pressostats eau/vapeur/gaz/fioul

**Honeywell** **FEMA**

LIBELLÉS	DÉTAILS	CODE CBM
Pressostat DWR1	0,2 à 1,6 bar	<b>HON32306</b>
Pressostat DWR3	0,2 à 2,5 bar	<b>HON32308</b>
Pressostat DWR6	0,5 à 6 bar	<b>HON32310</b>
Pressostat DWR16	3 à 16 bar	<b>HON32312</b>



## Pressostats eau/air/vapeur



LIBELLÉS	DÉTAILS	CODE CBM
Pressostat RT 1A	0,8 à 5 Bar	<b>DAN05004</b>
Pressostat RT 121	1 à 0 Bar	<b>DAN05030</b>
Pressostat RT 113	0 à 0,3 Bar	<b>DAN05032</b>
Pressostat RT 112	0,1 à 1,1 Bar	<b>DAN05034</b>
Pressostat RT 110	0,2 à 3 Bar	<b>DAN05036</b>
Pressostat RT 200	0,2 à 6 Bar	<b>DAN05038</b>
Pressostat RT 116	1 à 10 Bar	<b>DAN05040</b>
Pressostat RT 5	4 à 17 Bar	<b>DAN05042</b>
Pressostat RT 117	10 à 30 Bar	<b>DAN05044</b>
Pressostat RT 260 A	0,5 à 4 Bar différentiel	<b>DAN05046</b>
Pressostat RT 262 A	0,1 à 1,5 Bar différentiel	<b>DAN05048</b>



## Pressostats eau/air/vapeur



LIBELLÉS	DÉTAILS	CODE CBM
P48AAA 9120	0,2 à 4 Bar	<b>JOH05036</b>
P48AAA 9130	- 0,2 à 10 Bar	<b>JOH05038</b>



## Pressostats eau avec différentiel non réglable



LIBELLÉS	PLAGE DE RÉGLAGE	RACCORD	CODE CBM
Pressostat B01A	0,7 à 3 bar	G 1/4 femelle	<b>FAN04102</b>
Pressostat B01B	2 à 5,5 bar	G 1/4 femelle	<b>FAN04104</b>
Pressostat B01C	3 à 7 bar	G 1/4 femelle	<b>FAN04106</b>
Pressostat B01D	4 à 15 bar	G 1/4 femelle	<b>FAN04108</b>
Pressostat B01A4	0,7 à 3 bar	G 1/4 mâle	<b>FAN04110</b>
Pressostat B01AM	0,7 à 3 bar	G 1/4 femelle	<b>FAN04118</b>
Pressostat B01BM ISPEL	2 à 5,5 bar	G 1/4 femelle	<b>FAN04120</b>
Pressostat B01CM	3 à 7 bar	G 1/4 femelle	<b>FAN04122</b>
Pressostat B01DM	4 à 15 bar	G 1/4 femelle	<b>FAN04124</b>
Pressostat B01DM4	4 à 15 bar	G 1/4 mâle	<b>FAN04132</b>
Pressostat B01CRI	3 à 7 bar	G 1/4 femelle	<b>FAN04138</b>
Pressostat B01A4RI	0,7 à 3 bar	G 1/4 mâle	<b>FAN04142</b>
Pressostat B01C4RI	3 à 7 bar	G 1/4 mâle	<b>FAN04146</b>
Pressostat B01D4RI	4 à 15 bar	G 1/4 mâle	<b>FAN04148</b>



## Pressostats eau à soufflet jusqu'à 10 bar

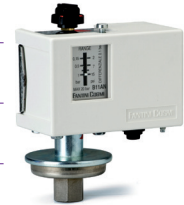


LIBELLÉS	PLAGE DE RÉGLAGE	RACCORD	DEGRE DE PROTECTION	CODE CBM
Pressostat B13BN	0,3 à 4 bar	G 1/4 mâle	IP40	<b>FAN04202</b>
Pressostat B13CN	1 à 10 bar	G 1/4 mâle	IP40	<b>FAN04204</b>
Pressostat B13BNY	0,3 à 4 bar	G 1/4 mâle	IP65	<b>FAN04206</b>
Pressostat B13CNY	1 à 10 bar	G 1/4 mâle	IP65	<b>FAN04208</b>



## Pressostats, vacuostats et hydrostats

LIBELLÉS	PLAGE DE RÉGLAGE	RACCORD	CODE CBM
Pressostat B11AN	0,15 à 1 bar	G 1/4 femelle	<b>FAN04152</b>
Pressostat B11AN4	0,15 à 1 bar	G 1/4 mâle	<b>FAN04154</b>
Pressostat B11ANY	0,15 à 1 bar	G 1/4 femelle	<b>FAN04156</b>
Pressostat B12AN	-0,82 à 0 bar	G 1/4 femelle	<b>FAN04160</b>
Pressostat B12AN4	-0,82 à 0 bar	G 1/4 mâle	<b>FAN04162</b>
Pressostat B12BN	0,2 à 2 bar	G 1/4 femelle	<b>FAN04164</b>
Pressostat B12ANY	-0,82 à 0 bar	G 1/4 femelle	<b>FAN04168</b>
Pressostat B12BNY	0,2 à 2 bar	G 1/4 femelle	<b>FAN04172</b>



## Pressostats eau jusqu'à 300 bar

LIBELLÉS	PLAGE DE RÉGLAGE	RACCORD	DEGRE DE PROTECTION	CODE CBM
Pressostat B12FN	12 à 50 bar	G 1/4 mâle	IP40	<b>FAN04240</b>
Pressostat B12GN	25 à 150 bar	G 1/4 mâle	IP40	<b>FAN04242</b>
Pressostat B12HN	60 à 300 bar	G 1/4 mâle	IP40	<b>FAN04244</b>
Pressostat B12FMN	12 à 50 bar	G 1/4 mâle	IP40	<b>FAN04246</b>
Pressostat B12GMN	25 à 150 bar	G 1/4 mâle	IP40	<b>FAN04248</b>
Pressostat B12HMN	60 à 300 bar	G 1/4 mâle	IP40	<b>FAN04250</b>
Pressostat B12FNY	12 à 50 bar	G 1/4 mâle	IP65	<b>FAN04252</b>
Pressostat B12GNY	25 à 150 bar	G 1/4 mâle	IP65	<b>FAN04254</b>
Pressostat B12HNY	60 à 300 bar	G 1/4 mâle	IP65	<b>FAN04256</b>
Pressostat B12MN ISPEL	1 à 5 bar	G 1/4 femelle	IP40	<b>FAN04258</b>
Pressostat B12MNY	1 à 5 bar	G 1/4 femelle	IP65	<b>FAN04260</b>



## Pressostats eau jusqu'à 28 bar



LIBELLÉS	PLAGE DE RÉGLAGE	RACCORD	DEGRE DE PROTECTION	CODE CBM
Pressostat B12CN	-0,2 à 8 bar	G 1/4 femelle	IP40	<b>FAN04210</b>
Pressostat B12DN	5 à 16 bar	G 1/4 femelle	IP40	<b>FAN04212</b>
Pressostat B12EN	8 à 28 bar	G 1/4 femelle	IP40	<b>FAN04214</b>
Pressostat B12CRN	-0,2 à 8 bar	G 1/4 SAE	IP40	<b>FAN04216</b>
Pressostat B12ERN	8 à 28 bar	G 1/4 SAE	IP40	<b>FAN04218</b>
Pressostat B12CN4	-0,2 à 8 bar	G 1/4 mâle	IP40	<b>FAN04220</b>
Pressostat B12DN4	5 à 16 bar	G 1/4 mâle	IP40	<b>FAN04222</b>
Pressostat B12CMN	1 à 8 bar	G 1/4 femelle	IP40	<b>FAN04224</b>
Pressostat B12CNY	-0,2 à 8 bar	G 1/4 femelle	IP65	<b>FAN04230</b>
Pressostat B12DNY	5 à 16 bar	G 1/4 femelle	IP65	<b>FAN04232</b>
Pressostat B12ENY	8 à 28 bar	G 1/4 femelle	IP65	<b>FAN04234</b>
Pressostat B12CRNY	-0,2 à 8 bar	G 1/4 SAE	IP65	<b>FAN04236</b>
Pressostat B12ERNY	8 à 28 bar	G 1/4 SAE	IP65	<b>FAN04238</b>



## Pressostats pour la commande directe de moteurs



LIBELLÉS	PLAGE DE RÉGLAGE	CODE CBM
Pressostat B70A	0,5 à 7 bar	<b>FAN04262</b>
Pressostat B71A	1,5 à 4,5 bar	<b>FAN04264</b>



## Accessoires



LIBELLÉS	CODE CBM
Presse-étoupe	<b>FAN04176</b>
Boîtier de protection IP44	<b>FAN04174</b>

