



# RACCORDS CAÏMAN

P. 75 > 80



### Procédure de montage

#### Préparation du cuivre



Pour couper votre tube frigo,

**UTILISEZ UNIQUEMENT UN COUPE TUBE !**

Procédez à l'ébavurage **interne et externe** du cuivre à raccorder.

**IMPORTANT :** Le cuivre doit avoir une coupe droite et ne pas présenter de limailles.

#### Mise en œuvre



Utilisez le calibre pour marquer le cuivre (contrôle profondeur).  
Enfoncez le cuivre dans le raccord jusqu'à atteindre la butée et le marquage.

  
**IMPORTANT**

Si vous utilisez des raccords avec filetage SAE assurez vous que la pastille cuivre d'étanchéité est en place.



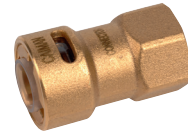
## Raccords droits SAE

Pour raccordement unité, 1 côté raccord taraudé, 1 côté raccord rapide



CODE CBM

LIBELLÉS	
Raccord 1/4" SAE	<b>RAC54030</b>
Raccord 3/8" SAE	<b>RAC54032</b>
Raccord 1/2" SAE	<b>RAC54034</b>
Raccord 5/8" SAE	<b>RAC54036</b>



## Unions droits

Pour prolongation, 2 côtés raccords rapides



CODE CBM

LIBELLÉS	
Union 1/4"	<b>RAC54002</b>
Union 3/8"	<b>RAC54004</b>
Union 1/2"	<b>RAC54006</b>
Union 5/8"	<b>RAC54008</b>
Union 3/4"	<b>RAC54009</b>

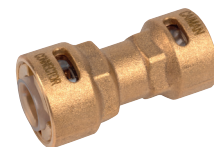


## Unions réduction droit



CODE CBM

LIBELLÉS	
Union 1/4" x 3/8"	<b>RAC54018</b>
Union 3/8" x 1/2"	<b>RAC54020</b>
Union 1/2" x 5/8"	<b>RAC54022</b>



## Unions coudées 90°

Pour prolongation, 2 côtés raccords rapides.



CODE CBM

LIBELLÉS	
Union 1/4"	<b>RAC54010</b>
Union 3/8"	<b>RAC54012</b>
Union 1/2"	<b>RAC54014</b>
Union 5/8"	<b>RAC54016</b>
Union 3/4"	<b>RAC54017</b>



## Unions réduction coudées 90°

LIBELLÉS



CODE CBM

Union 1/4" x 3/8"	<b>RAC54024</b>
Union 3/8" x 1/2"	<b>RAC54026</b>
Union 1/2" x 5/8"	<b>RAC54028</b>



## Unions coudées 45°

LIBELLÉS



CODE CBM

Raccord rapide 45° à pression 1/4"	<b>RAC54040</b>
Raccord rapide 45° à pression 3/8"	<b>RAC54042</b>
Raccord rapide 45° à pression 1/2"	<b>RAC54044</b>
Raccord rapide 45° à pression 5/8"	<b>RAC54046</b>



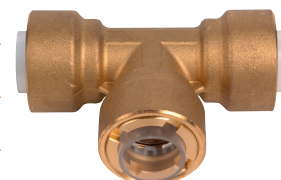
## Unions T

LIBELLÉS



CODE CBM

Raccord rapide T à pression 1/4"	<b>RAC54050</b>
Raccord rapide T à pression 3/8"	<b>RAC54052</b>
Raccord rapide T à pression 1/2"	<b>RAC54054</b>
Raccord rapide T à pression 5/8"	<b>RAC54056</b>



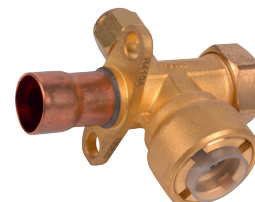
## T de service

LIBELLÉS



CODE CBM

T de service 1/4"	<b>RAC54060</b>
T de service 3/8"	<b>RAC54062</b>
T de service 1/2"	<b>RAC54064</b>
T de service 5/8"	<b>RAC54066</b>



## Outil extraction

LIBELLÉS

1/4"	<b>RAC54080</b>
3/8"	<b>RAC54082</b>
1/2"	<b>RAC54084</b>
5/8"	<b>RAC54086</b>
3/4"	<b>RAC54087</b>



## Marquage

Permet de vérifier que le tube cuivre sera bien en buté au fond du raccord.

LIBELLÉS

Outil de marquage	<b>RAC54088</b>
-------------------	-----------------



## Pince tube cuivre

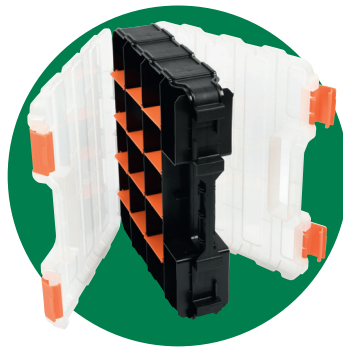
Permet de s'assurer que le tube cuivre est bien rond.

LIBELLÉS

Pince de calibration	<b>RAC54090</b>
----------------------	-----------------



## Coffret complet



LIBELLÉS

Coffret 32 raccords et accessoires	<b>RAC54001</b>
------------------------------------	-----------------



### Composition du coffret :

LIBELLÉS

4 raccords rapides droits à pression 1/4"	<b>RAC54002</b>
4 raccords rapides droits à pression 3/8"	<b>RAC54004</b>
4 raccords rapides droits à pression 1/2"	<b>RAC54006</b>
4 raccords rapides droits à pression 5/8"	<b>RAC54008</b>
2 raccords rapides 90° à pression 3/8"	<b>RAC54012</b>
2 raccords rapides 90° à pression 5/8"	<b>RAC54016</b>



LIBELLÉS

4 raccords rapides SAE 1/4"	<b>RAC54030</b>
4 raccords rapides SAE 3/8"	<b>RAC54032</b>
2 raccords rapides SAE 1/2"	<b>RAC54034</b>
2 raccords rapides SAE 5/8"	<b>RAC54036</b>

