



RÉGULATION ET CONTRÔLE

P. 215 > 224



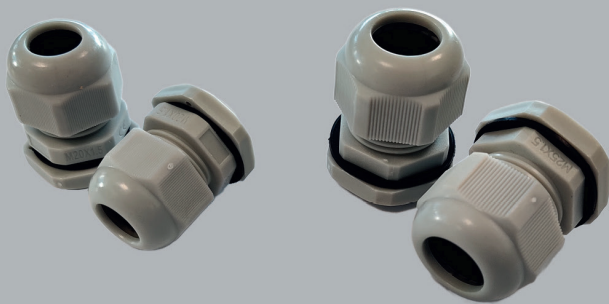


INTERRUPTEURS DE PROXIMITÉ UNIVERSELS

Modèles tout en un compatibles avec plus de 90% des applications
32/25/20/16 A et 2/3/4 P.

Livrés avec 2 presse-étoupes M20 et 2 presse-étoupes M25.

- > Protection boîtier IP65
- > Boîtier robuste pour conditions extrêmes
- > Facilité d'installation
- > Protection des installations
- > Cadenassable en position OFF
- > Norme EN 60947-3



NOUVEAUX PRODUITS

LIBELLÉS

CODE CBM

Interrupteur de proximité universel petit modèle "S"	CLI58020
Interrupteur de proximité universel grand modèle "L"	CLI58024

Thermostat d'ambiance Programmable - Hebdomadaire - Classe IV

Données techniques : Mode chauffage et climatisation
Gamme de température : 0°C~40°C
Précision de mesure : ±1°C à 20°C - Pouvoir de coupure : 6(2)A, 230V
Alimentation : 2 piles - Rétroéclairage : bleu
Dimensions : 119 x 80 x 26 mm - Fixation murale

LIBELLÉ



Thermostat d'ambiance

Programmable - Hebdomadaire

AMB05002

Thermostat d'ambiance radio fréquence Programmable - Hebdomadaire - Classe IV

Données techniques : Mode chauffage et climatisation
Gamme de température : 0°C~40°C
Précision de mesure : ±1°C à 20°C - Pouvoir de coupure : 6(2)A, 230V
Alimentation : 2 piles - Rétroéclairage : bleu
Dimensions : Emetteur/Récepteur 86 x 86 x 26 mm
Thermostat 119 x 80 x 26 mm - Fixation murale ou sur socle

LIBELLÉ



Thermostat d'ambiance radio fréquence

Programmable - Hebdomadaire

AMB05004

Thermostat d'ambiance digital Non programmable - Classe IV

Données techniques : Mode chauffage et climatisation
Gamme de température : 0°C~40°C
Précision de mesure : ±1°C à 20°C - Pouvoir de coupure : 6(2)A, 230V
Alimentation : 2 piles - Rétroéclairage : bleu
Dimensions : 119 x 80 x 26 mm - Fixation murale

LIBELLÉ



Thermostat d'ambiance digital

AMB05010

Thermostat d'ambiance digital Non programmable RF - Hebdomadaire - Classe IV

Données techniques : Mode chauffage et climatisation
Gamme de température : 0°C~40°C
Précision de mesure : ±1°C à 20°C - Pouvoir de coupure : 6(2)A, 230V
Alimentation : 2 piles - Rétroéclairage : bleu
Dimensions : Emetteur/Récepteur 86 x 86 x 26 mm
Thermostat 119 x 80 x 26 mm - Fixation murale ou sur socle

LIBELLÉ



Thermostat d'ambiance digital

AMB05012

Thermostats d'ambiance à tension de vapeur

IP20  Classe I

LIBELLÉS	PLAGE DE TEMPERATURE	DIFFERENTIEL	TEMPERATURE ADMISSIBLE CORPS	COURANT DE COMMUTATION	FANTINI COSMI THE ITALIAN TECHNOLOGY	CODE CBM
C16EH	avec contact "été-hiver"					FAN50010
C16EHL	avec contact "été-hiver" et lampe de signalisation					FAN50012



Thermostats d'ambiance

IP20    Classe IV

LIBELLÉS	COULEUR	PLAGE DE TEMPERATURE	TENSION DE FONCTIONNEMENT	COURANT DE COMMUTATION	FANTINI COSMI THE ITALIAN TECHNOLOGY	CODE CBM
CH110	blanc	2 ÷ 40 °C	2 piles AAA 1,5V	5(3)A 250V~		FAN52002
CH111	argent	2 ÷ 40 °C	2 piles AAA 1,5V	5(3)A 250V~		FAN52004
CH112	anthracite	2 ÷ 40 °C	2 piles AAA 1,5V	5(3)A 250V~		FAN52006



Thermostats d'ambiance/RF pour ventiloconvecteurs (fan-coil)

IP20    Classe IV

AUTO  

LIBELLÉS	DESCRIPTION	VITESSES	PLAGE DE TEMPERATURE	ALIMENTATION	FANTINI COSMI THE ITALIAN TECHNOLOGY	CODE CBM
C61	pour fan-coils	3 vitesses	6 ÷ 30 °C	230V~		FAN54002
CH130RR	relais à distance	3 vitesses	2 ÷ 40 °C	230V via emetteur		FAN54004
CH130RFR	radiofrequence	3 vitesses	2 ÷ 40 °C	230V via emetteur		FAN54006
CH130ARR	relais à distance	3 vitesses + auto	2 ÷ 40 °C	2 piles		FAN54008
CH130ARFR	radiofrequence	3 vitesses + auto	2 ÷ 40 °C	2 piles		FAN54010



Choix de l'affichage de la température en degrés Celsius ou Fahrenheit.

Hygroat d'ambiance électronique

IP20 230V

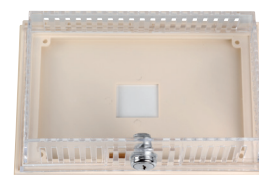
LIBELLÉ	PLAGE DE D'HUMIDITE RELATIVE	DIFFERENTIEL	TENSION DE FONCTIONNEMENT	COURANT DE COMMUTATION	CODE CBM
D40	30 ÷ 90	5 UR%	230V~ 50Hz	6(3)A 250V~	FAN66004

FANINI COSMI
THE ITALIAN TECHNOLOGY



Boîtier thermostat

LIBELLÉS	CODE CBM
Boîte pour Thermostat 206 x 117 x 92	THG87006
Clé pour boîte thermostat	THG87007



Piles thermostats

LIBELLÉS	DÉTAILS	CODE CBM
Pile Duracell LR03 AAA	Boîte de 10 piles	PRO65002
Pile Duracell LR6 AA	Boîte de 10 piles	PRO65004
Pile Duracell 6LR61	Boîte de 10 piles	PRO65006
Pile Duracell 3LR12	Boîte de 10 piles	PRO65008
Pile Duracell LR14	Boîte de 10 piles	PRO65010
Pile Duracell CR2032	En carte de 5 piles	PRO65020
Pile Duracell CR2016	En carte de 5 piles	PRO65024
Pile lithium CR2		PRO65030
Pile lithium 1/2 AA 3,6 V		PRO65032



Pressostats air complets avec kits de raccordement



CODE CBM

LIBELLÉS

Pressostat air complet 0,2 à 3 mbar	930 80B 222 534	BEC05002
Pressostat air complet 0,3 à 4 mbar	930 84 222 534	BEC05004
Pressostat air complet 0,5 à 5 mbar	930 83 222 534	BEC05008
Pressostat air complet 2 à 10 mbar	930 85 222 534	BEC05010
Pressostat air complet 5 à 25 mbar	930 86 222 534	BEC05012
Pressostat air complet 10 à 40 mbar	930 87 222 534	BEC05014
Pressostat air complet 10 à 50 mbar	930 87 222 534	BEC05016



Applications

Pressostat différentiel réglable pour le contrôle de la surpression, dépression ou pression différentielle de l'air ou d'autres gaz ininflammables et non agressifs. Les domaines d'utilisation possibles sont:

- surveillance de filtres
- surveillance de circuits industriels d'air de refroidissement
- protection contre le surréchauffement de réchauffeurs d'air
- surveillance des flux dans des gaines de ventilation
- régulation de volets d'air et de volets coupe-feu
- protection contre le gel pour des échangeurs de chaleur

Exécutions

La pression peut être réglée sans manomètre, sur un bouton doté d'une échelle de valeurs de référence. Il est également possible de régler la fourchette de commutation à l'aide d'un tournevis.

Type	Plage de réglage de la pression de commutation supérieure		Fourchette de commutation réglée sur	Tolérance pour les pressions de commutation supérieure et inférieure
	de	à		
930.80	20	300 Pa	10 Pa	± 15%
930.84	30	400 Pa	15 Pa	± 15%
930.83	50	500 Pa	20 Pa	± 15%
930.85	200	1000 Pa	100 Pa	± 15%
930.86	500	2500 Pa	150 Pa	± 15%
930.87	1000	4000 Pa	250 Pa	± 15%

Les indications relatives à la pression de commutation se réfèrent à la position de montage verticale, qui est aussi recommandée avec des raccords de pression dirigés en bas. Dans la position de montage horizontale, avec des barrettes AMP dirigées en haut, les valeurs de commutation sont supérieures d'env. 20 Pa.

Suppression de service maximale

10 kPa pour toutes les plages de pression.

Milieu

Air, gaz ininflammables et non agressifs.

Plage de température

Température du milieu et température ambiante de -20°C à +85°C. Température de stockage de -40°C à +85°C.

Matière de la membrane

Silicone, étuvé à 200°, ne dégageant pas de gaz. Autres matières sur demande.

Raccords de pression

2 embouts pour flexible en matière plastique (P1 et P2) d'un diamètre extérieur de 6 mm :
P1 pour le raccordement à la pression supérieure repéré par (+).
P2 pour le raccordement à la pression inférieure repéré par (-).

Matières du boîtier

Boîtier du pressostat en PA 6.6.
Capuchon protecteur en PS.

Poids

Avec capuchon protecteur 150 g
Sans capuchon protecteur 110 g

Durée de vie

Plus de 10⁶ commutations mécaniques.

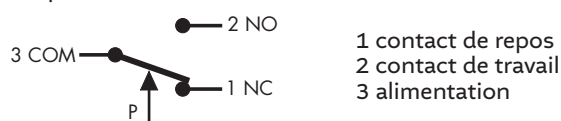
Pouvoir de coupure électrique

Exécution standard : max. 1,0 A (0,4 A) / 250 VCA
Exécution pour courant de faible intensité : max. 0,1 A / 24 VCC

Raccordements électriques

Connecteur plat AMP de 6,3 x 0,8 mm selon DIN 46244 ou bornes à vis enfichables. Passage de câble PG-11 ou M20x1,5 avec décharge de traction intégrée.

Disposition des contacts



Types de protection

IP 54 avec capuchon protecteur
IP 00 sans capuchon protecteur

Homologations

Conformité CE selon la directive « Basse tension » de la CE 73/23/CEE.

Version Atex possible. Nous consulter.

Accessoires

Voir matrice de commande.



Existe en version Atex.

Centrales de détection

La centrale **GS100M** a été étudiée et construite selon les Règles Européennes pour détecter de manière polyvalente, grâce aux sondes à distance, la présence de **gaz toxiques et/ou explosifs**. Elle est dotée d'un bouton de TEST.

L'unité de contrôle **GS100M** présente trois niveaux de danger qui sont :

- I° NIVEAU : 1° alarme.** Il a été réglé pour toutes les sondes à 8 % des L.I.E. (120ppm)
- II° NIVEAU : 2° alarme.** Il a été réglé pour toutes les sondes à 13 % des L.I.E. (200ppm)
- III° NIVEAU : alarme générale.** Il a réglé à 20 % des L.I.E. (300ppm)

Il est possible de :

Sélectionner ou d'exclure le capteur lorsqu'il n'est pas installé ou quand il est en panne.

Sélectionner quel type de gaz on doit détecter : Toxique ou Explosif.

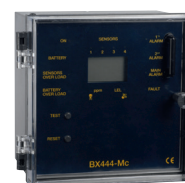
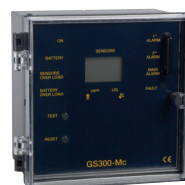
Choisir le fonctionnement du relais : en mode continu ou impulsion.

Choisir d'activer ou de désactiver la **Sûreté Intrinsèque**.

Version Rail DIN disponible.

Caractéristiques

- Alimentation : 230 Volts - 50/60 Hz
- Option : alimentation secondaire 12V DC
- Tous gaz
- Entrée 4 ÷ 20 mA
- Consommation : 7 W
- 3 niveaux d'alarme : 8 - 13 - 20% de L.E.L. et de 30 ppm à 300 ppm
- IP42
- Dimensions : 170 x 170 x 120 mm



LIBELLÉS

Centrale de détection 1 sonde	Réf. : GS 100 M	DTK08002
Centrale de détection 3 sondes	Réf. : GS 300 MC	DTK08004
Centrale de détection 4 sondes	Réf. : BX 444 MC	DTK08006

Sondes de détection industrielles

Les sondes série **HCF100**, peuvent contrôler grâce aux capteurs semi-conducteurs la présence de gaz toxique.

La sonde détecte plusieurs types de gaz tels que : R314a, R404a, R407c, R410a, R32, R507.

La sonde est dotée d'une sortie linéaire de 4 à 20 mA.

Caractéristiques

- Fonctionne avec toutes les centrales industrielles
- 1 sortie relais
- Gaz frigorigère



LIBELLÉS

Sonde 3S Hydrogène	Réf. : SGM533 (IDR) avec 3 sorties relais	DTK14006
Sonde pour gaz R134A	Réf. : HCF100 FRE1 avec 1 sortie relais	DTK16002
Sonde pour gaz R404	Réf. : HCF100 FRE2 avec 1 sortie relais	DTK16004
Sonde pour gaz R407	Réf. : HCF100 FRE3 avec 1 sortie relais	DTK16006
Sonde pour gaz R410	Réf. : HCF100 FRE4 avec 1 sortie relais	DTK16008
Sonde pour gaz R32	Réf. : HCF100 FRE5 avec 1 sortie relais	DTK16010



Bouteilles test



CODE CBM

LIBELLÉS

Bouteille de test R134a	· 1 litre · Fonctionne avec vanne	DTK20042
Bouteille de test R404a	· 1 litre · Fonctionne avec vanne	DTK20044
Bouteille de test R407	· 1 litre · Fonctionne avec vanne	DTK20046
Bouteille de test R410	· 1 litre · Fonctionne avec vanne	DTK20048
Vanne pour bouteille 1 litre		DTK20050



Batteries



CODE CBM

LIBELLÉS

Batterie 12V - 1,2 Ah	· AC100 · Dimensions : 97 x 50 x 47 mm · Autonomie : 1h30	DTK20020
Batterie 12V - 2,2 Ah	· AC150 · Dimensions : 175 x 25 x 55 mm · Autonomie : 3h00	DTK20022



Alarmes sonore avec flash

Les sirènes **FS230M - FS012M - FS024M**, peuvent avertir, par un groupe sonore et le clignotant incorporé, la présence de danger.

La Sirène est dotée de deux micro interrupteurs avec lesquels on peut sélectionner:

- 1) un temporisateur pour le groupe audio de façon à ne pas créer une pollution acoustique ;
Au même temps il permet de continuer de clignoter jusqu'à ce qu'on ne désactive pas l'alarme de l'unité de contrôle qui l'a provoquée.
- 2) on peut rendre silencieux le groupe sonore en laissant seulement le clignotant.



CODE CBM

LIBELLÉS

Alarme sonore avec flash 12V DC	· FS012M · 100 dB	DTK20006
Alarme sonore avec flash 24V DC	· FS024M · 100 dB	DTK20008
Alarme sonore avec flash 230V AC	· FS0230M · 100 dB	DTK20010



Télécommande

Caractéristiques

Compatible avec 95% des climatiseurs du marché.

LIBELLÉS

CODE CBM

Télécommande universelle climatiseur

COP30002



Réfractomètre

Caractéristiques

Le réfractomètre est un instrument destiné à mesurer le point de congélation du Glycol. Il utilise 3 échelles de mesures précises et faciles à lire. Son poids léger et son design ergonomique en font un outil pratique pour l'utilisation en laboratoire ou sur le terrain.

Le réfractomètre fonctionne sur le principe que lorsque la concentration de la solution augmente, son index réfractif change proportionnellement. L'angle réfractif mesuré change sur l'échelle. Plus grande est la concentration d'éthylène glycol ou du propylène glycol plus bas est le point de congélation de la solution.

LIBELLÉS

CODE CBM

Réfractomètre

CLI02270

